

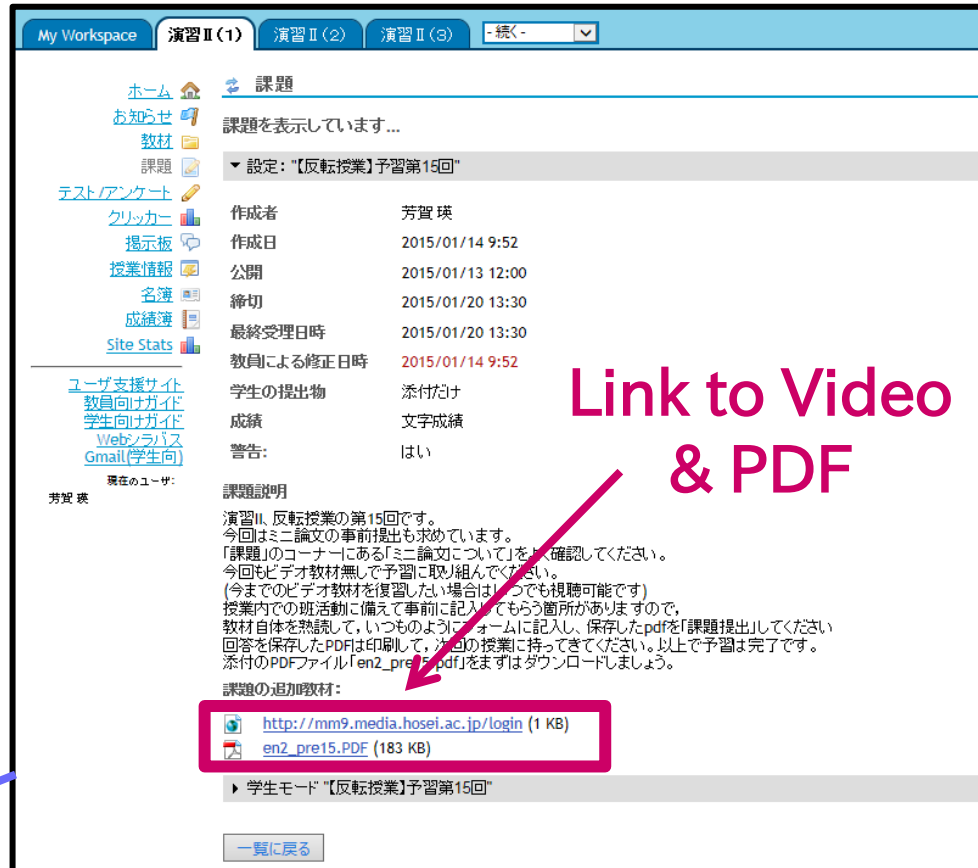
予習実施率100%を  
目指した授業実践  
—システム概要と結果編—

情報メディア教育研究センター

芳賀 瑛

akira.haga.dc@hosei.ac.jp

# システム概要



My Workspace 演習II (1) 演習II (2) 演習II (3) 戻る

ホーム お知らせ 教材 課題 テスト/アンケート クリッカー 掲示板 授業情報 名簿 成績簿 Site Stats ユーザ支援サイト 教員向けガイド 学生向けガイド Web/ニュース Gmail (学生向け)

現在ユーザー: 芳賀 瑛

課題

課題を表示しています...

設定: "【反転授業】予習第15回"

作成者	芳賀 瑛
作成日	2015/01/14 9:52
公開	2015/01/13 12:00
締切	2015/01/20 13:30
最終受理日時	2015/01/20 13:30
教員による修正日時	2015/01/14 9:52
学生の提出物	添付がなし
成績	文字成績
警告:	はい

課題説明

演習II、反転授業の第15回です。  
今回はミニ論文の事前提出も求めています。  
「課題」のコーナーにある「ミニ論文について」をよく確認してください。  
今回もビデオ教材無しで予習に取り組んでください。  
(今までのビデオ教材を復習したい場合はいつでも視聴可能です)  
授業内での班活動に備えて事前に記入してもらう箇所がありますので、  
教材自体を熟読して、いつものようにフォームに記入し、保存したpdfを「課題提出」してください。  
回答を保存したPDFは印刷して、次の授業に持ってきてください。以上で予習は完了です。  
添付のPDFファイル「en2\_pre15.pdf」をまずはダウンロードしましょう。

課題の追加教材:

- <http://mm9.media.hosei.ac.jp/login> (1 KB)
- en2\_pre15.PDF (183 KB)

学生モード "【反転授業】予習第15回"

一覧に戻る

Link to Video  
& PDF



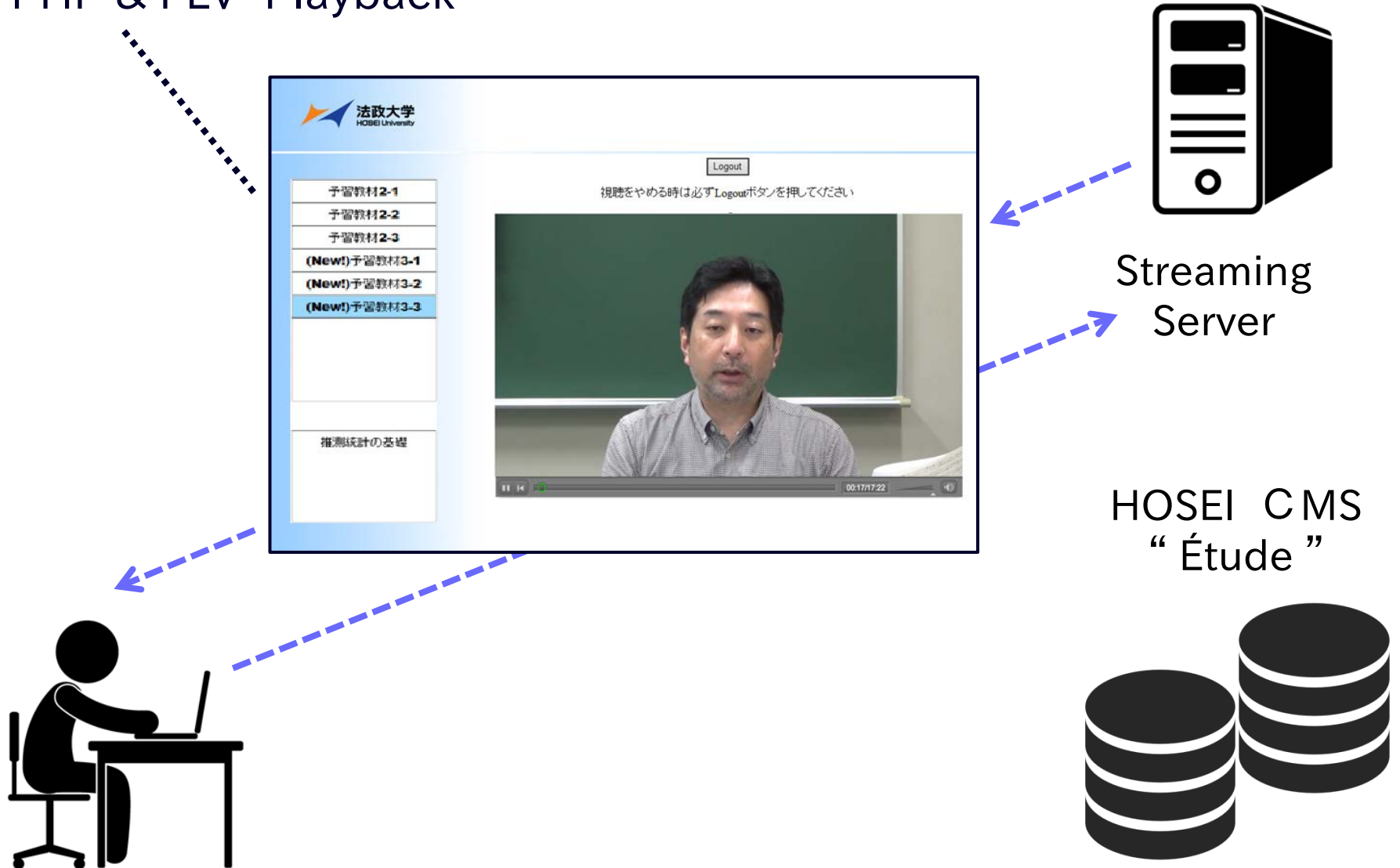
Streaming  
Server

HOSEI CMS  
"Étude"



# システム概要

## PHP & FLV Playback



# システム概要



Adobe Media Server 5.0 (Free)

Using  
access log, application log  
& action script(server side )



Streaming  
Server

HOSEI CMS  
“ Étude ”



# 視聴情報分析(個人カルテ)

1 session = CONNECT~DISCONNECT

Viewing time

= 1 session - (total of PAUSE~UNPAUSE) + (total of SEEK)

-spos

126.68.114.202	A3636	3414	connect-pending	2014-09-30	10:17:48	127.0.0.1	127.0.0.1	4702111234693087599	-	-
126.68.114.202	A3636	3416	connect	2014-09-30	10:17:48	127.0.0.1	127.0.0.1	4702111234693087599	-	-
126.68.114.202	A3636	3418	play	2014-09-30	10:17:49	2-3	127.0.0.1	4702111234693087599	0	-
126.68.114.202	A3636	3420	stop	2014-09-30	10:17:49	2-3	127.0.0.1	4702111234693087599	5038	-
126.68.114.202	A3636	3422	play	2014-09-30	10:17:49	2-3	127.0.0.1	4702111234693087599	0	-
126.68.114.202	A3636	3424	stop	2014-09-30	10:17:49	2-3	127.0.0.1	4702111234693087599	0	-
126.68.114.202	A3636	3426	play	2014-09-30	10:17:51	2-3	127.0.0.1	4702111234693087599	0	-
126.68.114.202	A3636	3560	client-pause	2014-09-30	10:30:28	2-3	127.0.0.1	4702111234693087599	756022	755000
126.68.114.202	A3636	3562	play	2014-09-30	10:30:28	2-3	127.0.0.1	4702111234693087599	717673	-
126.68.114.202	A3636	3564	seek	2014-09-30	10:30:28	2-3	127.0.0.1	4702111234693087599	717673	-
126.68.114.202	A3636	3566	unpause	2014-09-30	10:30:29	2-3	127.0.0.1	4702111234693087599	717673	-
126.68.114.202	A3636	3568	client-unpause	2014-09-30	10:30:51	2-3	127.0.0.1	4702111234693087599	746746	727000
126.68.114.202	A3636	3570	client-pause	2014-09-30	10:30:53	2-3	127.0.0.1	4702111234693087599	746746	729000
126.68.114.202	A3636	3572	pause	2014-09-30	10:30:53	2-3	127.0.0.1	4702111234693087599	746746	-
126.68.114.202	A3636	3574	seek	2014-09-30	10:30:53	2-3	127.0.0.1	4702111234693087599	704799	-
126.68.114.202	A3636	3576	unpause	2014-09-30	10:30:53	2-3	127.0.0.1	4702111234693087599	704799	-
126.68.114.202	A3636	3578	pause	2014-09-30	10:30:54	2-3	127.0.0.1	4702111234693087599	711692	-
126.68.114.202	A3636	3580	seek	2014-09-30	10:30:54	2-3	127.0.0.1	4702111234693087599	667922	-
126.68.114.202	A3636	3582	unpause	2014-09-30	10:30:54	2-3	127.0.0.1	4702111234693087599	667922	-
126.68.114.202	A3636	3584	client-unpause	2014-09-30	10:30:55	2-3	127.0.0.1	4702111234693087599	670603	668000
126.68.114.202	A3636	3586	client-pause	2014-09-30	10:30:56	2-3	127.0.0.1	4702111234693087599	671329	669000
126.68.114.202	A3636	3588	pause	2014-09-30	10:30:56	2-3	127.0.0.1	4702111234693087599	672104	-
126.68.114.202	A3636	3590	seek	2014-09-30	10:30:56	2-3	127.0.0.1	4702111234693087599	689993	-
126.68.114.202	A3636	3592	unpause	2014-09-30	10:30:56	2-3	127.0.0.1	4702111234693087599	689993	-
126.68.114.202	A3636	3594	client-unpause	2014-09-30	10:30:57	2-3	127.0.0.1	4702111234693087599	696696	690000
126.68.114.202	A3636	3596	client-pause	2014-09-30	10:31:02	2-3	127.0.0.1	4702111234693087599	702924	695000
126.68.114.202	A3636	3598	client-unpause	2014-09-30	10:31:02	2-3	127.0.0.1	4702111234693087599	702924	695000
126.68.114.202	A3636	3600	client-pause	2014-09-30	10:31:02	2-3	127.0.0.1	4702111234693087599	702924	695000
126.68.114.202	A3636	3602	pause	2014-09-30	10:31:02	2-3	127.0.0.1	4702111234693087599	702924	-
126.68.114.202	A3636	3604	seek	2014-09-30	10:31:02	2-3	127.0.0.1	4702111234693087599	687418	-
126.68.114.202	A3636	3606	unpause	2014-09-30	10:31:03	2-3	127.0.0.1	4702111234693087599	687418	-
126.68.114.202	A3636	3608	stop	2014-09-30	10:32:10	2-3	127.0.0.1	4702111234693087599	756022	-
126.68.114.202	A3636	3610	play	2014-09-30	10:32:12	2-3	127.0.0.1	4702111234693087599	433970	-
126.68.114.202	A3636	3612	seek	2014-09-30	10:32:12	2-3	127.0.0.1	4702111234693087599	433970	-
126.68.114.202	A3636	3614	unpause	2014-09-30	10:32:13	2-3	127.0.0.1	4702111234693087599	433970	-
126.68.114.202	A3636	3616	stop	2014-09-30	10:34:59	2-3	127.0.0.1	4702111234693087599	606606	-
126.68.114.202	A3636	submit	submit	2014-09-30	10:34:48					
126.68.114.202	A3636	3618	disconnect	2014-09-30	10:34:59	127.0.0.1	127.0.0.1	4702111234693087599		

deadline	deadline	2014-09-30	13:30
download	download	2014-10-07	00:52:50

# 視聴情報分析(個人カルテ)

no	ip	class	status	browser	date	ono	イベント名	日付	時刻	視聴ファイル	c-ip	c-client-id	x-spos	c-spos
631	126.68.114.202	A3636	login	leWebKit/537.51.2 (KHTML, like Gecko) Version/7.0 Mobile/11D201 Safari	2014-09-29			2014-09-29	22:13:01					
638	126.68.114.202	A3636	login	Kit/537.36 (KHTML, like Gecko) Chrome/37.0.2062.124 Safari/537.36	2014-09-29			2014-09-29	22:47:42					
639	126.68.114.202	A3636	login	Kit/537.36 (KHTML, like Gecko) Chrome/37.0.2062.124 Safari/537.36	2014-09-29			2014-09-29	22:52:56					
646	126.68.114.202	A3636	login	Kit/537.36 (KHTML, like Gecko) Chrome/37.0.2062.124 Safari/537.36	2014-09-29			2014-09-29	23:07:34					
714	126.68.114.202	A3636	login	le; MSIE 9.0; Windows NT 6.0; Trident/5.0)	2014-09-29			2014-09-29	09:13:44					
729	126.68.114.202	A3636	login	le; MSIE 9.0; Windows	2014/9/30 10:17									
	126.68.114.202	A3636				3414	connect-pending	2014-09-30	10:17:48	127.0.0.1	127.0.0.1	4702111234693087599	-	-
	126.68.114.202	A3636				3416	connect	2014-09-30	10:17:48	127.0.0.1	127.0.0.1	4702111234693087599	-	-
	126.68.114.202	A3636				3418	play	2014-09-30	10:17:49	2-3	127.0.0.1	4702111234693087599	0	-
	126.68.114.202	A3636				3420	stop	2014-09-30	10:17:49	2-3	127.0.0.1	4702111234693087599	5038	-
	126.68.114.202	A3636				3422	play	2014-09-30	10:17:49	2-3	127.0.0.1	4702111234693087599	0	-
	126.68.114.202	A3636				3424	stop	2014-09-30	10:17:49	2-3	127.0.0.1	4702111234693087599	0	-
	126.68.114.202	A3636				3426	play	2014-09-30	10:17:51	2-3	127.0.0.1	4702111234693087599	0	-
	126.68.114.202	A3636				3560	client-pause	2014-09-30	10:30:28	2-3	127.0.0.1	4702111234693087599	756022	755000
	126.68.114.202	A3636				3562	play	2014-09-30	10:30:28	2-3	127.0.0.1	4702111234693087599	717673	-
	126.68.114.202	A3636				3564	seek	2014-09-30	10:30:28	2-3	127.0.0.1	4702111234693087599	717673	-
	126.68.114.202	A3636				3566	unpause	2014-09-30	10:30:29	2-3	127.0.0.1	4702111234693087599	717673	-
	126.68.114.202	A3636				3568	client-unpause	2014-09-30	10:30:51	2-3	127.0.0.1	4702111234693087599	746746	727000
	126.68.114.202	A3636				3570	client-pause	2014-09-30	10:30:53	2-3	127.0.0.1	4702111234693087599	746746	729000
	126.68.114.202	A3636				3572	pause	2014-09-30	10:30:53	2-3	127.0.0.1	4702111234693087599	746746	-
	126.68.114.202	A3636				3574	seek	2014-09-30	10:30:53	2-3	127.0.0.1	4702111234693087599	704799	-
	126.68.114.202	A3636				3576	unpause	2014-09-30	10:30:53	2-3	127.0.0.1	4702111234693087599	704799	-
	126.68.114.202	A3636				3578	pause	2014-09-30	10:30:54	2-3	127.0.0.1	4702111234693087599	711692	-
	126.68.114.202	A3636				3580	seek	2014-09-30	10:30:54	2-3	127.0.0.1	4702111234693087599	667922	-
	126.68.114.202	A3636				3582	unpause	2014-09-30	10:30:54	2-3	127.0.0.1	4702111234693087599	667922	-
	126.68.114.202	A3636				3584	client-unpause	2014-09-30	10:30:55	2-3	127.0.0.1	4702111234693087599	670603	668000
	126.68.114.202	A3636				3586	client-pause	2014-09-30	10:30:56	2-3	127.0.0.1	4702111234693087599	671329	669000
	126.68.114.202	A3636				3588	pause	2014-09-30	10:30:56	2-3	127.0.0.1	4702111234693087599	672104	-
	126.68.114.202	A3636				3590	seek	2014-09-30	10:30:56	2-3	127.0.0.1	4702111234693087599	689993	-
	126.68.114.202	A3636				3592	unpause	2014-09-30	10:30:56	2-3	127.0.0.1	4702111234693087599	689993	-
	126.68.114.202	A3636				3594	client-unpause	2014-09-30	10:30:57	2-3	127.0.0.1	4702111234693087599	696696	690000
	126.68.114.202	A3636				3596	client-pause	2014-09-30	10:31:02	2-3	127.0.0.1	4702111234693087599	702924	695000
	126.68.114.202	A3636				3598	client-unpause	2014-09-30	10:31:02	2-3	127.0.0.1	4702111234693087599	702924	695000
	126.68.114.202	A3636				3600	client-pause	2014-09-30	10:31:02	2-3	127.0.0.1	4702111234693087599	702924	695000
	126.68.114.202	A3636				3602	pause	2014-09-30	10:31:02	2-3	127.0.0.1	4702111234693087599	702924	-
	126.68.114.202	A3636				3604	seek	2014-09-30	10:31:02	2-3	127.0.0.1	4702111234693087599	687418	-
	126.68.114.202	A3636				3606	unpause	2014-09-30	10:31:03	2-3	127.0.0.1	4702111234693087599	687418	-
	126.68.114.202	A3636				3608	stop	2014-09-30	10:32:10	2-3	127.0.0.1	4702111234693087599	756022	-
	126.68.114.202	A3636				3610	play	2014-09-30	10:32:12	2-3	127.0.0.1	4702111234693087599	433970	-
	126.68.114.202	A3636				3612	seek	2014-09-30	10:32:12	2-3	127.0.0.1	4702111234693087599	433970	-
	126.68.114.202	A3636				3614	unpause	2014-09-30	10:32:13	2-3	127.0.0.1	4702111234693087599	433970	-
	126.68.114.202	A3636				3616	stop	2014-09-30	10:34:59	2-3	127.0.0.1	4702111234693087599	606606	-
	126.68.114.202	A3636	submit		submit			2014-09-30	10:34:48					
	126.68.114.202	A3636				3618	disconnect	2014-09-30	10:34:59	127.0.0.1	127.0.0.1	4702111234693087599		

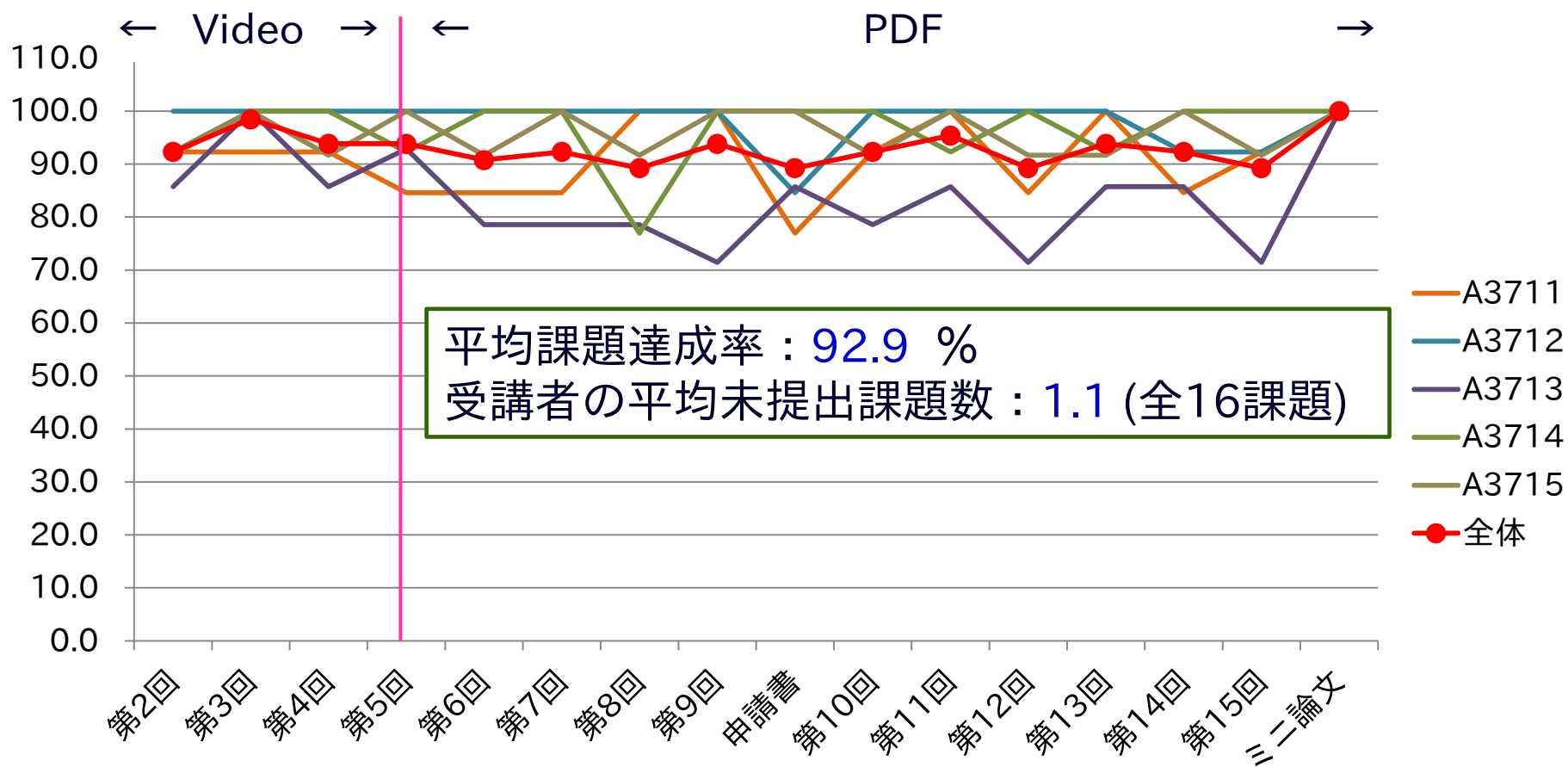
**Client\_ID**

4702111234693087599	-	-
4702111234693087599	-	-
4702111234693087599	0	-
4702111234693087599	5038	-
4702111234693087599	0	-
4702111234693087599	0	-
4702111234693087599	0	-
4702111234693087599	756022	755000
4702111234693087599	717673	-
4702111234693087599	717673	-
4702111234693087599	717673	-
4702111234693087599	746746	727000
4702111234693087599	746746	729000
4702111234693087599	746746	-
4702111234693087599	704799	-
4702111234693087599	704799	-
4702111234693087599	711692	-
4702111234693087599	667922	-
4702111234693087599	667922	-
4702111234693087599	670603	668000
4702111234693087599	671329	669000
4702111234693087599	672104	-
4702111234693087599	689993	-
4702111234693087599	689993	-
4702111234693087599	696696	690000
4702111234693087599	702924	695000
4702111234693087599	702924	695000
4702111234693087599	702924	695000
4702111234693087599	702924	-
4702111234693087599	687418	-
4702111234693087599	687418	-
4702111234693087599	756022	-
4702111234693087599	433970	-
4702111234693087599	433970	-
4702111234693087599	433970	-
4702111234693087599	606606	-

deadline	deadline	2014-09-30	13:30
download	download	2014-10-07	00:52:50

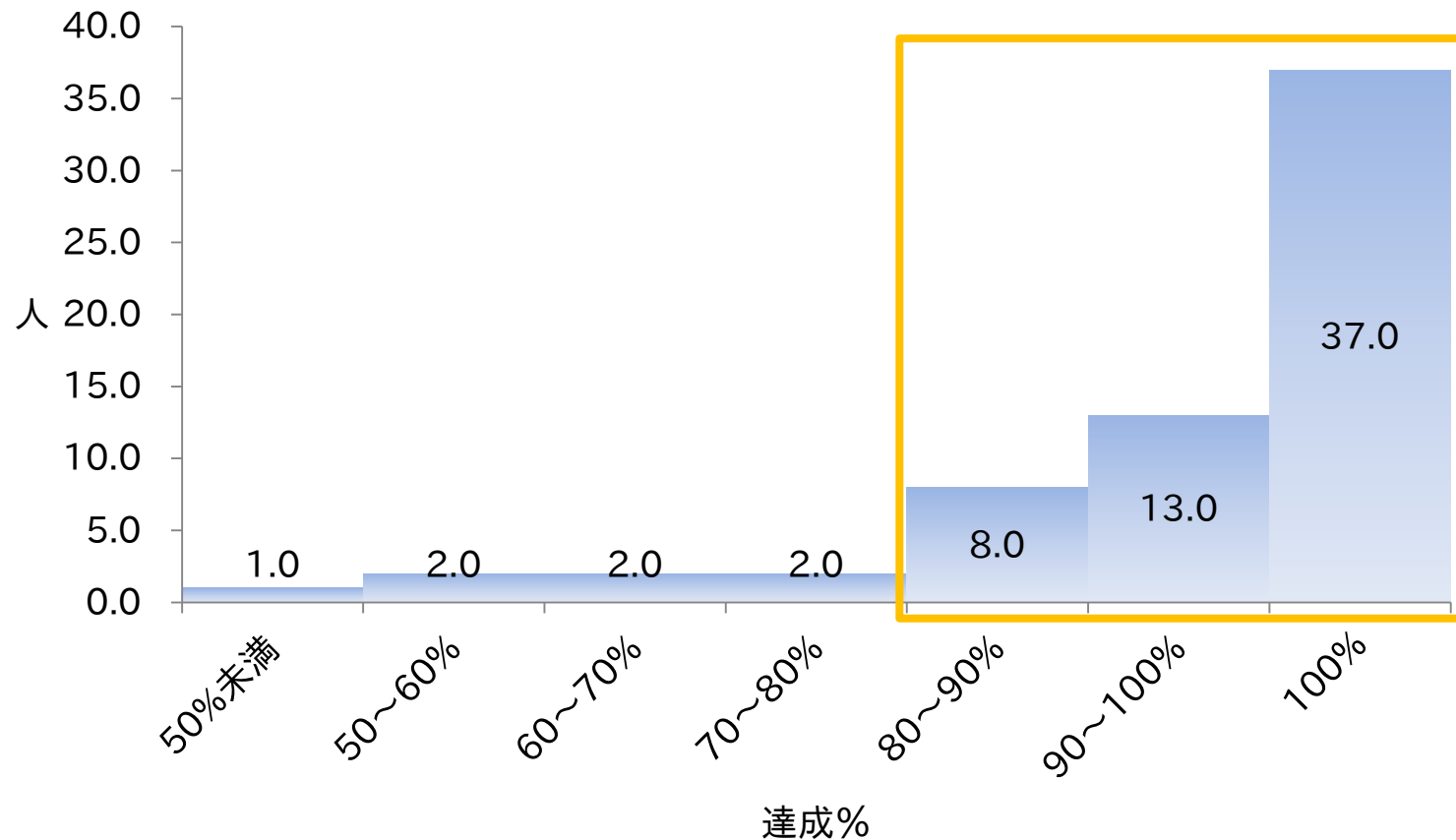
# 課題提出率

総履修者数：68名  
 履修放棄者：3名  
 実験参加者数：65名



# 課題提出率・個人

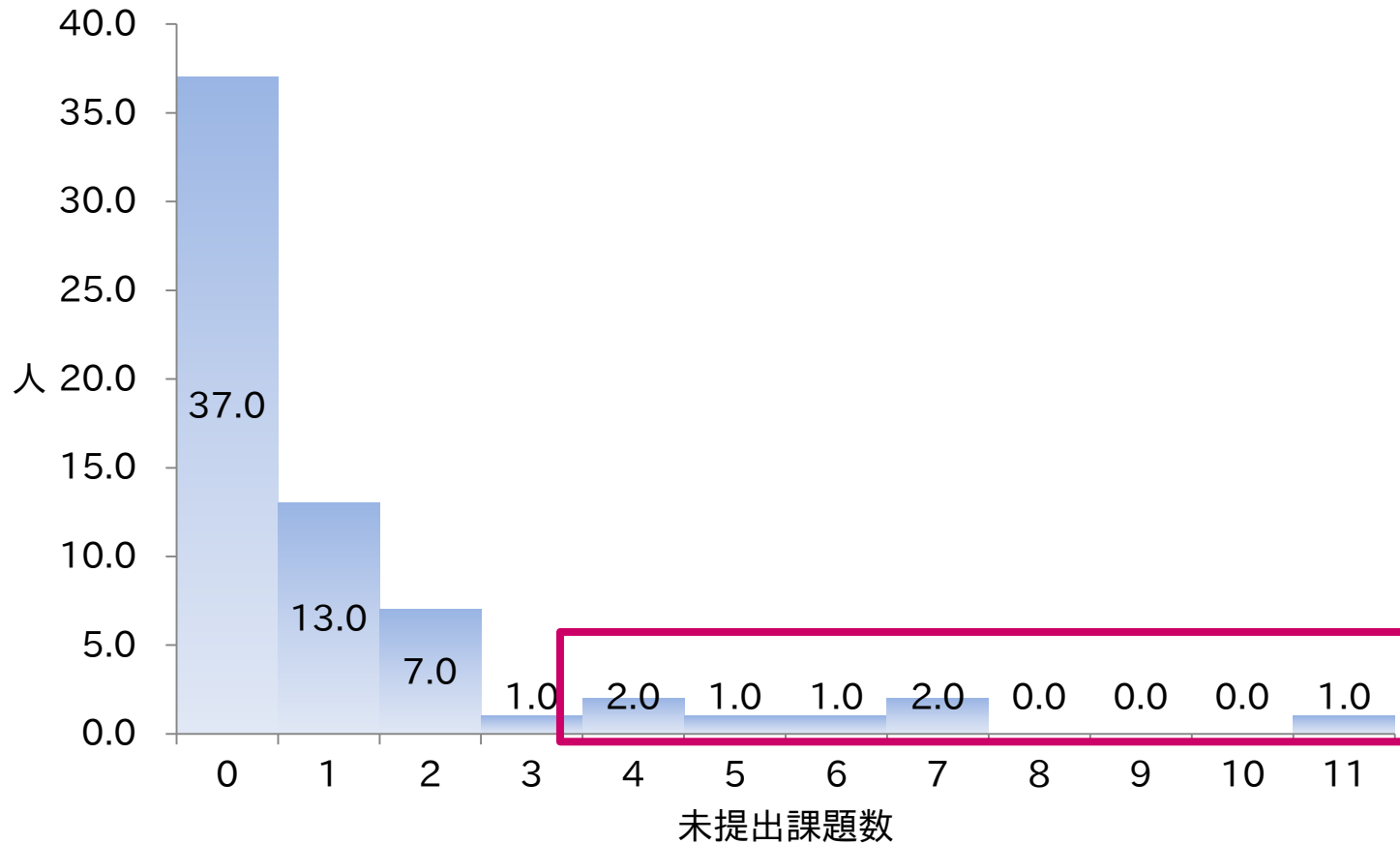
65人中58人が80%以上の提出率  
残り7名程が提出率を下げている





# 課題提出率・個人

未提出課題：65人中58人が3個以下  
 同様に残り6名程が提出率を下げている



# 課題への参照から提出まで

---

課題の提示から締切までを100とする

---

受講者はどの地点で課題を参照し、  
どの地点で提出を完了するのか？

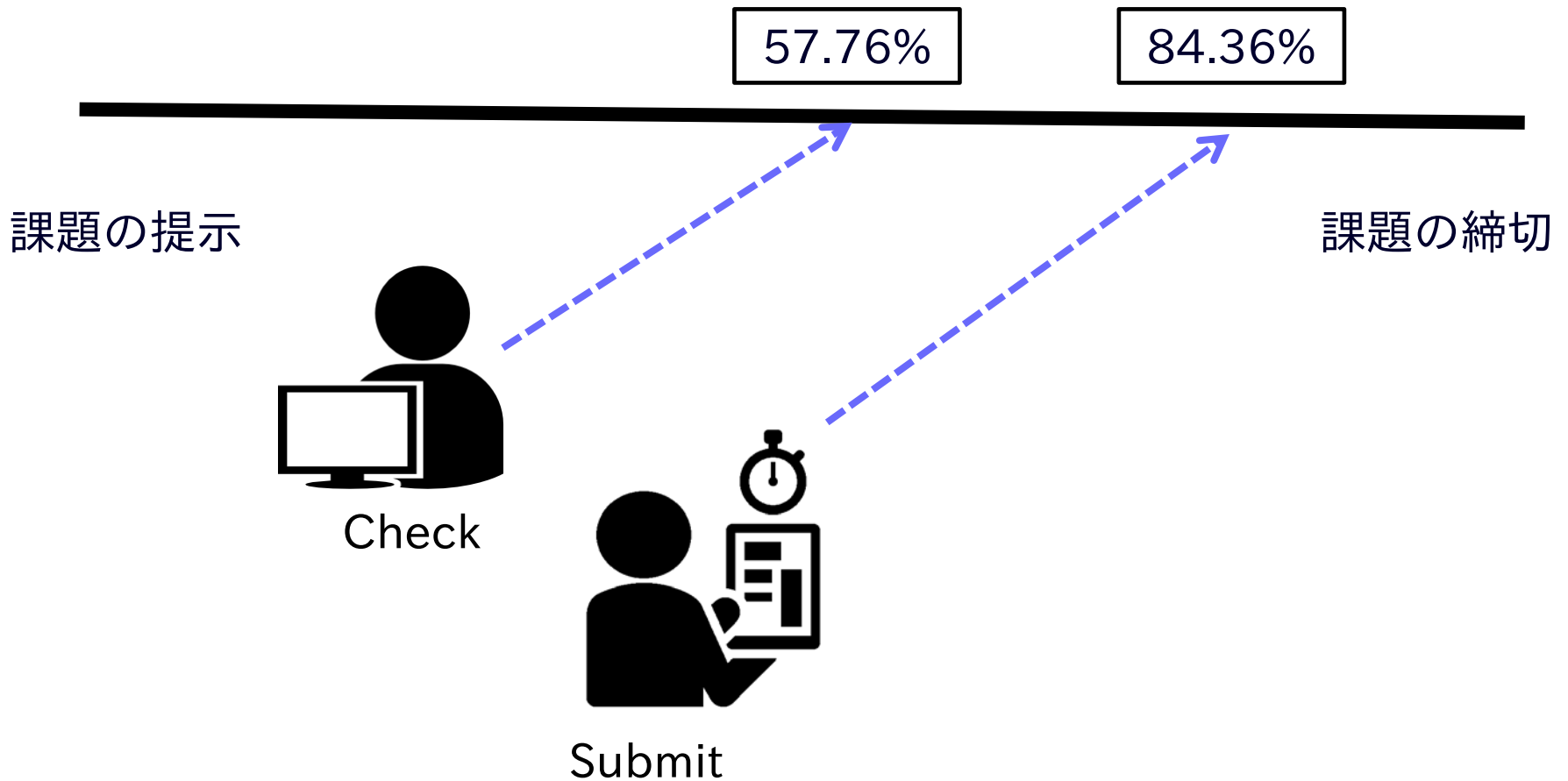


Check



Submit

# 課題への参照から提出まで



# 課題への参照から提出まで

有効提出数798件の平均値  
参照：全体の6割地点  
提出完了：全体の8割地点

57.76%

84.36%

課題の提示



Check



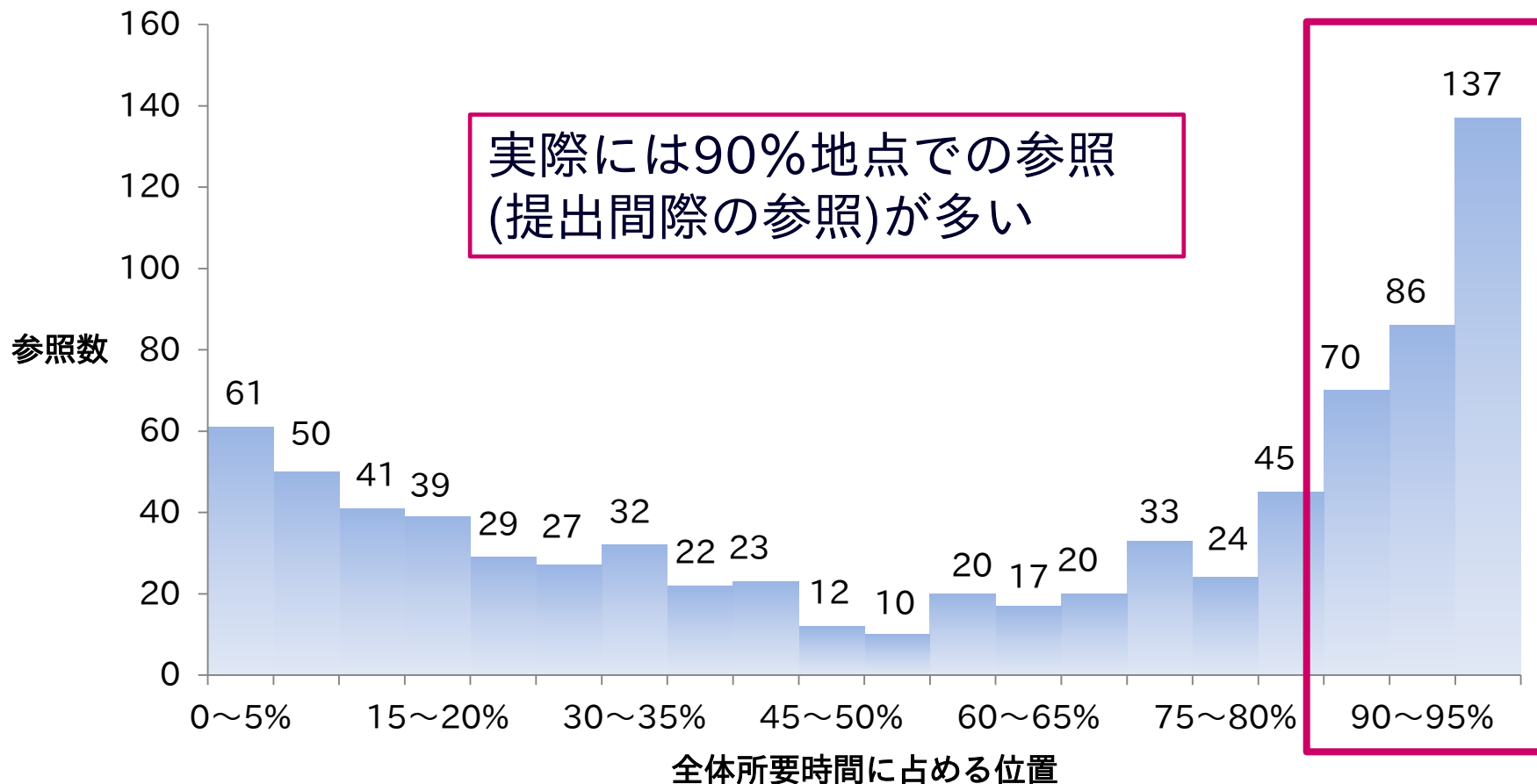
Submit

課題の締切

# 課題への参照から提出まで

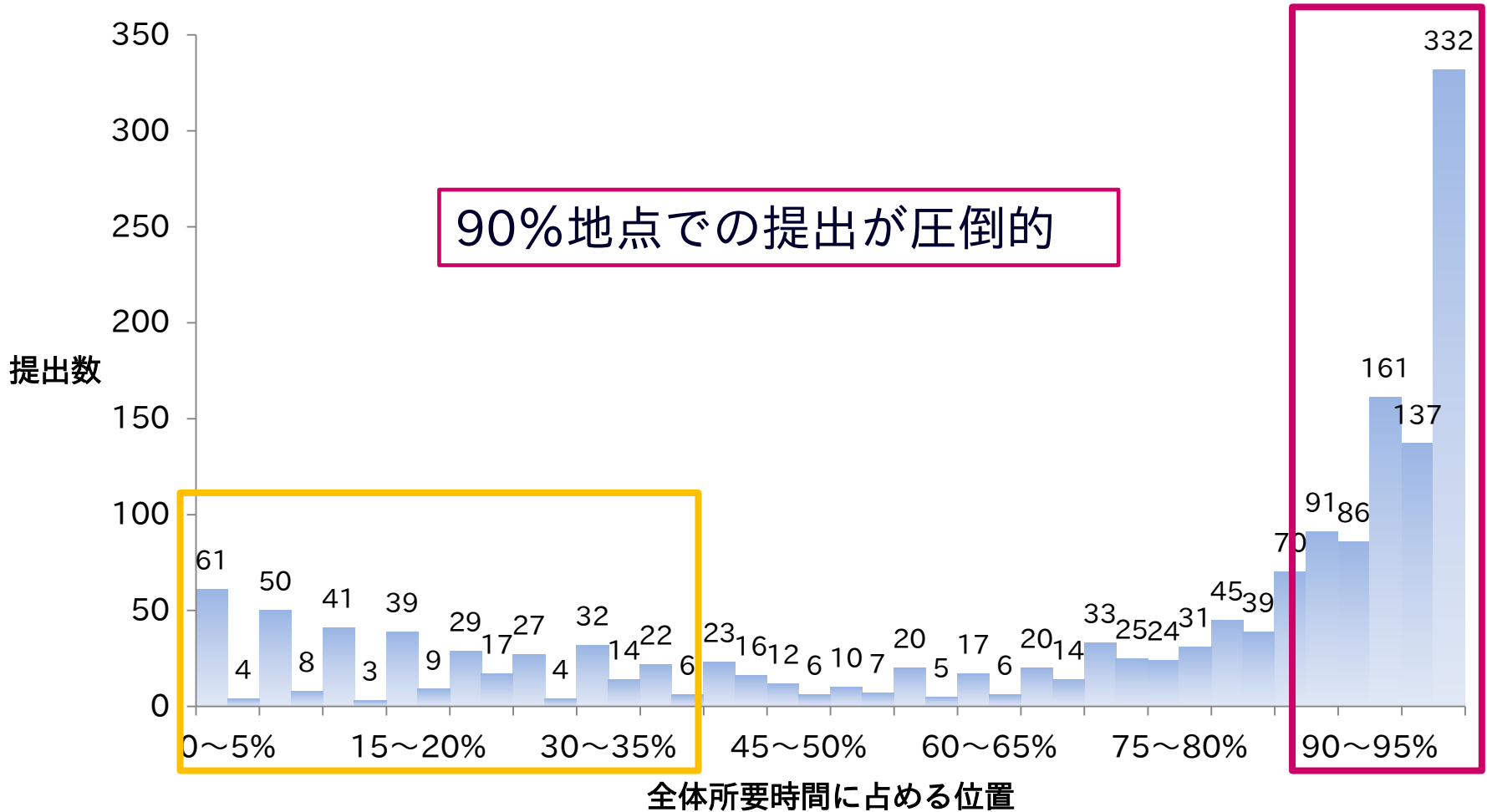
平均値(average)⇒最頻値(mode)

実際の参照位置の内訳

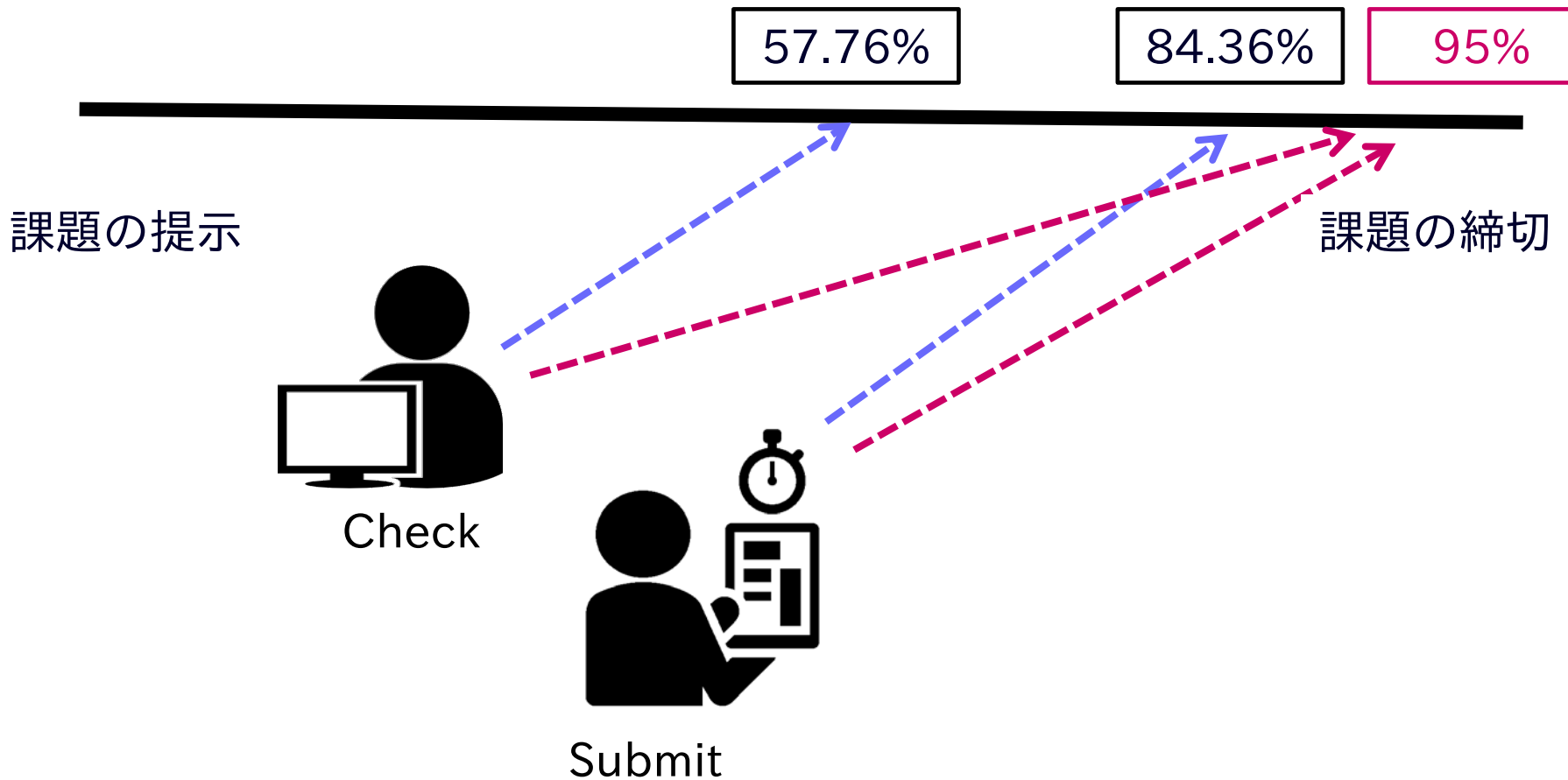


# 課題への参照から提出まで

平均値(average)⇒最頻値(mode)  
実際の提出位置の内訳



# 課題への参照から提出まで



# 反転授業実践を通じて

## 達成出来た事

予習動向についてまとまったデータの取得を達成  
一定の学習時間の確保と高い課題提出率の達成  
最小の構成で評価環境を構築

## 達成出来なかった事

教育効果の検証、本授業の評価、  
予習教材と本授業との関連性の証明  
⇒どのように本授業を評価するのか

## 達成出来なかったが工夫次第で出来そうな事

教員への予習状況フィードバック機能と働きかけのログ取得  
ログ解析の自動化、  
ビデオ視聴ログ機能の改良(Action Script Server Side )  
プレイヤー等への双方向機能の付加  
インタラクティブPDF教材の使用  
人数規模の拡大





Thank you for listening.